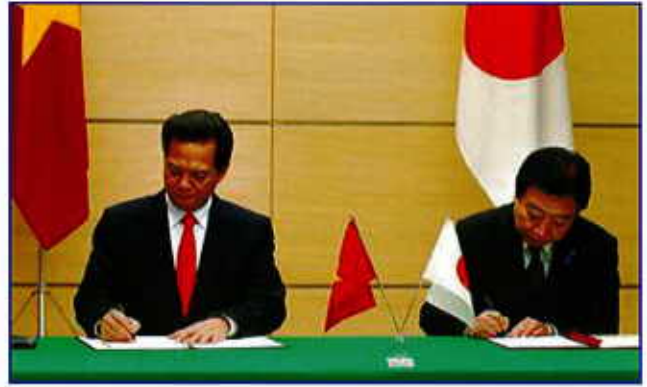


KHU CÔNG NGHIỆP CHUYÊN SÂU PHÚ MỸ 3



Vùng hấp dẫn phát triển công nghiệp

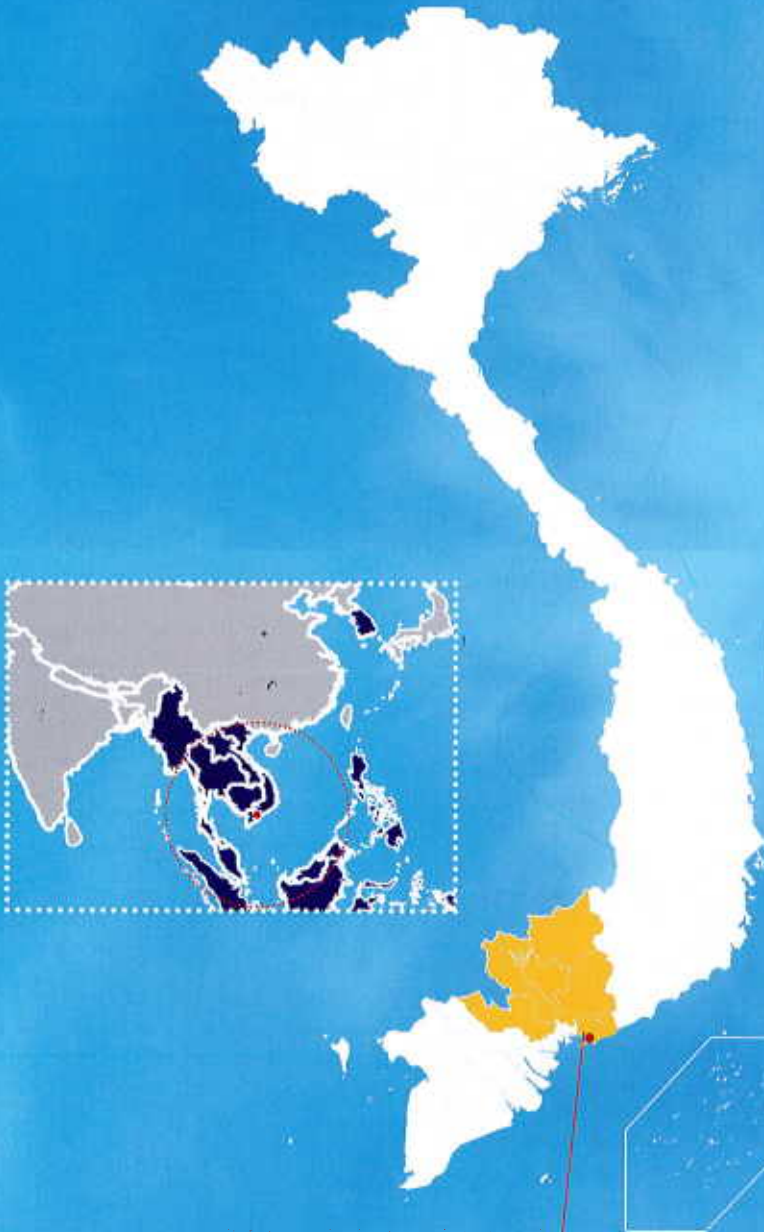


Khu công nghiệp Chuyên sâu Phú Mỹ 3 là một trong hai dự án khu công nghiệp kiểu mẫu nằm trong Thỏa thuận Hợp tác & Phát triển được ký kết giữa Thủ tướng Việt Nam Nguyễn Tấn Dũng và Thủ tướng Nhật Bản Yoshihiko Noda vào tháng 11 năm 2011.

Với vị trí địa lý thuận lợi, cơ sở hạ tầng và dịch vụ quản lý đạt chuẩn quốc tế, các ưu đãi đầu tư cùng sự hỗ trợ từ Chính phủ hai nước, **KCN Chuyên sâu Phú Mỹ 3** là vùng hấp dẫn phát triển công nghiệp cho các nhà đầu tư.



Vùng Kinh Tế Trọng Điểm Phía Nam (Southern Key Economic Zone - SKER)



8%

Diện tích cả nước

17%

Dân số cả nước

40%

GDP cả nước

60%

Ngân sách quốc gia

50%

Tổng vốn đầu tư
trong và ngoài
nước

40%

Giá trị kim ngạch
xuất khẩu

Mục tiêu giai đoạn 2021-2030:

- Tốc độ tăng trưởng kinh tế toàn vùng:
8-8.5%.
- GDP bình quân đầu người năm (2030):
12,200 USD.
- Tổng nhu cầu vốn đầu tư (2015 – 2020):
288 tỉ USD.

KCN Chuyên sâu Phú Mỹ 3

thuộc tỉnh Bà Rịa - Vũng Tàu, là một trong tám tỉnh thuộc Vùng kinh tế trọng điểm phía Nam

Vị trí chiến lược



Giao thông

Đường bộ

- Kết nối với Quốc lộ 51, Quốc lộ 1A
- Tuyến cao tốc TP.HCM - Long Thành - Dầu Giây
- Tuyến cao tốc TP.HCM - Biên Hoà - Vũng Tàu
- Tuyến cao tốc Bến Lức - Long Thành

Đường thuỷ

- Hệ thống cảng nước sâu quốc tế Cái Mép - Thị Vải

Đường hàng không

- Kết nối với: Sân bay Tân Sơn Nhất & Sân bay quốc tế Long Thành

KCN Chuyên sâu Phú Mỹ 3 tọa lạc tại Đô thị công nghiệp cảng biển quốc tế Phú Mỹ - khu vực duy nhất tại Việt Nam hội tụ 3 yếu tố quan trọng quyết định cho sự phát triển của ngành công nghiệp nặng: cảng biển nước sâu, nguồn năng lượng điện ổn định, và tài nguyên thiên nhiên phong phú. Phú Mỹ 3 với sự kết hợp hoàn hảo sẽ giúp tối ưu hoá chi phí sản xuất và tạo ra nhiều cơ hội phát triển cho các nhà đầu tư trong khu công nghiệp.



Điện năng ổn định

Nguồn điện ổn định được cung cấp từ nhà máy nhiệt điện Phú Mỹ và nhà máy điện Bà Rịa dưới sự quản lý của Điện lực Việt Nam (EVN) với tổng công suất 4.100 MW, chiếm 40% tổng công suất điện năng của Việt Nam.

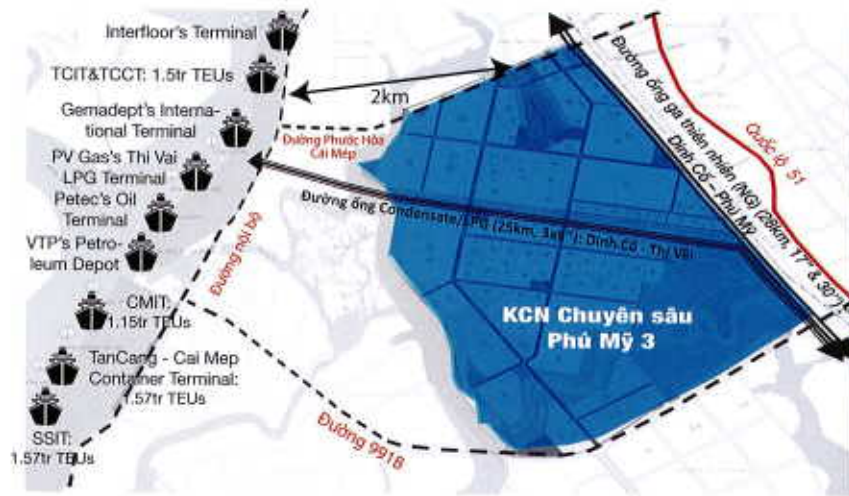


Tài nguyên thiên nhiên

Condensate và khí hóa lỏng (LPG) được cung cấp từ nhà máy xử lý khí Dinh Cố và từ Kho cảng LPG Thị Vải thông qua các tuyến ống Condensate/LPG chạy ngang qua KCN Chuyên sâu Phú Mỹ 3. Khí thiên nhiên (NG) được cung cấp từ hệ thống tuyến ống Nam Côn Sơn/Bạch Hổ chạy dọc theo ranh KCN.

NG & LPG được vận hành và cung cấp đến khách hàng trong KCN bởi công ty Sojitz Việt Nam.

Nguồn nước sạch dồi dào với tổng công suất 500.000m³/ngày từ 2 nguồn: Hồ Đá Đen – 33,8 triệu m³ và Sông Ray – 208 triệu m³.



Hệ thống cảng quốc tế nước sâu Cái Mép - Thị Vải

Hệ thống cảng Cái Mép - Thị Vải là cửa ngõ ra biển Đông của khu vực Đông Nam Á, hội tụ đầy đủ các điều kiện cần thiết để phát triển thành đầu mối giao thương quốc tế.

Với độ sâu tự nhiên từ 14 đến 16m, hệ thống cảng có thể tiếp nhận tàu lên đến 200.000 DWT. Bên cạnh đó, việc kết nối thuận lợi với các tuyến hàng hải quốc tế Á - Âu - Mỹ sẽ giúp khách hàng tiết kiệm đáng kể chi phí và thời gian vận chuyển.



KHU CÔNG NGHIỆP

Toà nhà Văn phòng

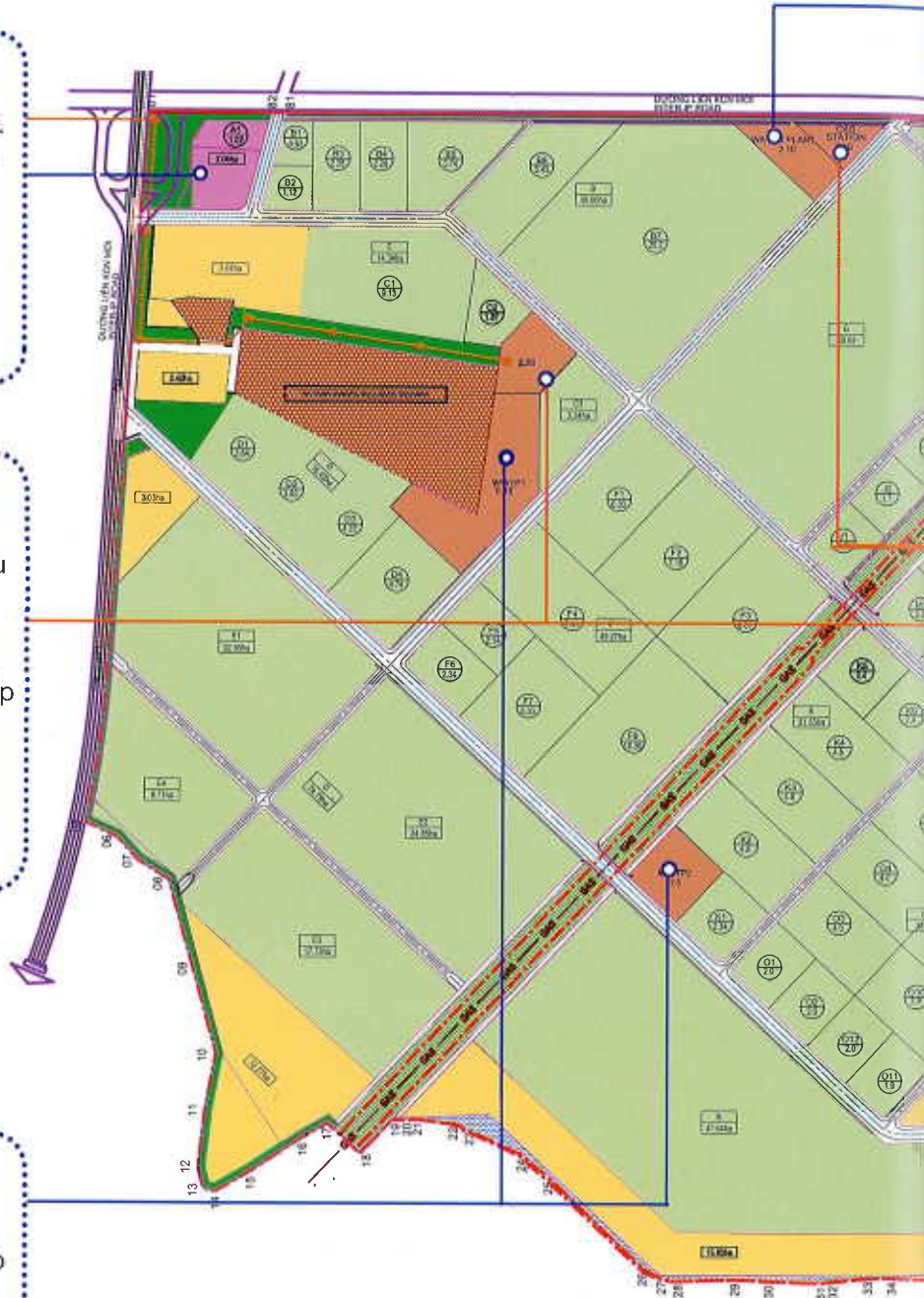
- Văn phòng quản lý của KCN CS Phú Mỹ 3.
- Trung tâm hỗ trợ CNTT của công ty KDDI.
- Văn phòng cho thuê.
- Hải quan tại chỗ.
- Văn phòng hỗ trợ tuyển dụng.
- Nhà hàng, ngân hàng, cửa hàng tiện lợi, văn phòng thông tin du lịch, phòng khám, ATM v.v...

Trạm điện

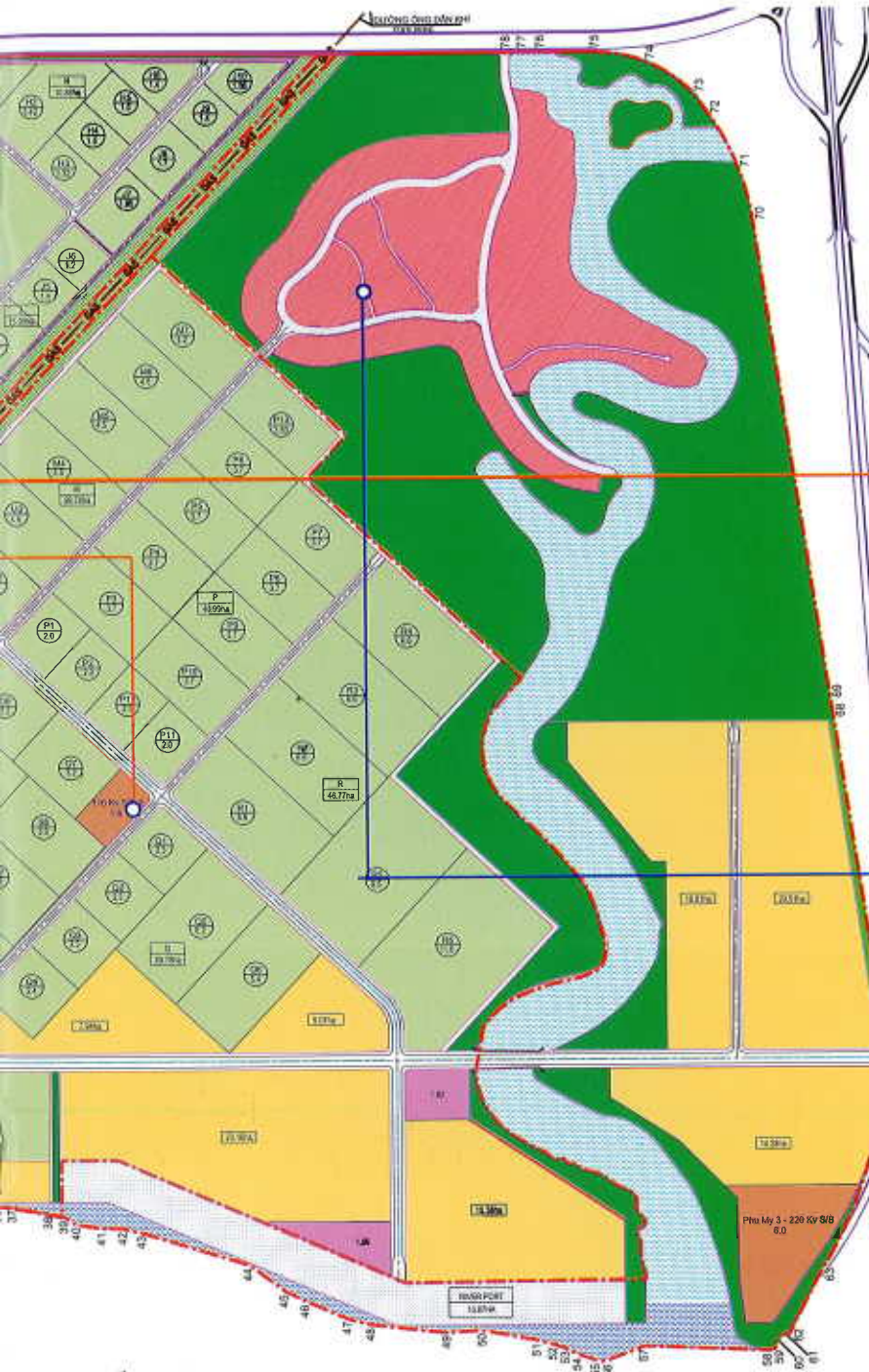
- Nhà cung cấp: Điện lực Bà Rịa – Vũng Tàu (trực thuộc Tổng công ty điện lực Miền Nam).
- Công suất:
 - Giai đoạn 1 (2016-2017): 2 tuyến dây cáp áp 22KV.
 - Giai đoạn 2 (2017~): 4 máy biến áp 63MVA-cho 2 trạm 110KV.
- Hệ thống cáp điện ngầm; ngắt điện 3 lần/năm (vào ngày lễ) để bảo trì.

Trạm xử lý nước thải

- Thiết kế-Xây Dựng-Vận Hành-Quản lý-Bảo trì: Công ty Kobelco Eco Solutions.
- Công suất:
 - Giai đoạn 1 (2017): 9.000m³/ngày-đêm.
 - Giai đoạn 2: 45.000m³/ngày-đêm.
- Tiêu chuẩn xử lý nước thải: loại A. (QCVN24:2011/BTNMT); hoạt động 24 giờ suốt 365 ngày.



HUYÊN SÂU PHÚ MỸ 3



Trạm nước

- Nhà cung cấp: Công ty Cổ phần cấp nước Phú Mỹ (Wasuco).
- Công suất:
 - Giai đoạn đầu (2017): 34.000m³/ngày.
 - Giai đoạn 1 (đến 2020): 50.000m³/ngày.
 - Giai đoạn 2 (đến 2025): 100.000m³/ngày.

Trạm gas

- Nhà cung cấp: Sojitz Việt Nam.
- Công suất: 10-15 triệu m³ NG/ tháng.
- Dừng 7 lần/năm để bảo trì.

Khu dân cư phức hợp

Môi trường sống trong lành và tiện nghi với đầy đủ các dịch vụ tiện ích:

- Hành chính (hải quan, thuế...)
- Văn phòng & Dịch vụ (ngân hàng, bưu điện, trung tâm thương mại...).
- Đào tạo (trường dạy nghề...).
- Khu dân cư (villa, căn hộ dịch vụ, khách sạn...).
- Giáo dục (nhà trẻ, trường học quốc tế...).
- Dịch vụ y tế (phòng khám, bệnh viện...).
- Giải trí (công viên, khu thể thao, trung tâm mua sắm...).

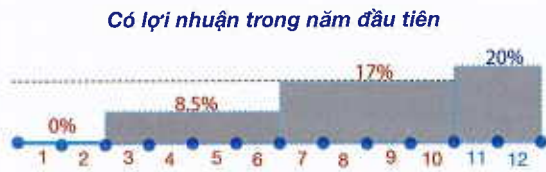


Ưu đãi đầu tư

Thuế thu nhập doanh nghiệp (CIT)

Các doanh nghiệp trong KCN Chuyên sâu Phú Mỹ 3 được hưởng mức thuế thu nhập doanh nghiệp ưu đãi áp dụng như sau:

- 17% cho 10 năm đầu tiên được quy định tại Nghị định số 118/2015/NĐ-CP & Nghị định số 218/2013/NĐ-CP của Chính phủ.
- 2 năm miễn thuế và giảm 50% thuế cho 4 năm tiếp theo được quy định tại Nghị định số 218/2013/NĐ-CP của Chính phủ.



Thuế nhập khẩu

- Miễn thuế nhập khẩu hàng hoá và máy móc ngành xăng dầu.
- Miễn thuế nhập khẩu hàng hoá và máy móc để tạo tài sản cố định thực hiện các dự án đầu tư.
- Miễn thuế nhập khẩu máy móc và thiết bị trong nước chưa sản xuất được.

Tiền thuê đất

- Thời gian thuê đất dành cho KCN Chuyên sâu Phú Mỹ 3 kéo dài 70 năm (từ năm 2007 đến 2077), so với mức thông thường là 50 năm cho các KCN khác.
- Tiền thuê đất đóng cho Nhà nước được miễn lên đến 20 năm (thời gian cụ thể tùy vị trí lô đất).

Dịch vụ một cửa

Ban quản lý KCN Chuyên sâu Phú Mỹ 3 sẽ là cầu nối giữa nhà đầu tư và chính quyền địa phương nhằm hỗ trợ nhà đầu tư tiến hành những thủ tục pháp lý một cách đơn giản và nhanh chóng, cung cấp môi trường kinh doanh tốt nhất để khách hàng có thể hoàn toàn tập trung phát triển hoạt động kinh doanh.



Thông điệp từ Phó tổng Giám đốc



KCN Chuyên sâu Phú Mỹ 3 là dự án trọng điểm của tỉnh Bà Rịa – Vũng Tàu, thuộc chương trình Sáng kiến Phát triển Kinh tế Địa phương (Province-based Economic Growth) của Cơ quan Hợp tác Quốc tế Nhật Bản – JICA (The Japan International Cooperation Agency), được chính phủ hai nước Việt Nam và Nhật Bản lựa chọn và hỗ trợ để phát triển thành một Khu công nghiệp kiểu mẫu.

Các giá trị cốt lõi mà chúng tôi luôn hướng đến: phát triển bền vững đi đôi với tạo dựng giá trị cho khách hàng & đối tác, đồng thời đóng góp tích cực vào tăng trưởng kinh tế địa phương. Phú Mỹ 3 không ngừng nỗ lực để thực hiện tầm nhìn phát triển một KCN chuyên sâu hoàn chỉnh, đồng bộ, có cơ sở hạ tầng và tiện ích đạt chuẩn quốc tế, đáp ứng kì vọng của chính phủ hai nước cũng như mang đến chất lượng tối ưu cho khách hàng. Đồng thời, KCN cũng sẽ tiếp tục đẩy mạnh các chương trình làm việc với chính phủ Việt Nam và Nhật Bản, hợp tác quốc tế và xúc tiến đầu tư nhằm mang lại những ưu đãi thuận lợi hơn cho các doanh nghiệp.

Phó tổng Giám đốc
Kazama Toshio

Kazama Toshio

Quy trình hỗ trợ đầu tư

Trước khi hoạt động

- 1 Thảo luận & Nghiên cứu sơ bộ
- 2 Lựa chọn vị trí lô đất
- 3 Hợp đồng giữ đất
- 4 Chủ trương đầu tư
- 5 Giấy chứng nhận đăng ký đầu tư và doanh nghiệp
- 6 Đánh giá tác động môi trường (DTM/ EIA)
- 7 Hợp đồng thuê đất
- 8 Bàn giao mặt bằng
- 9 Giấy phép xây dựng & Xây dựng nhà máy
- 10 Đấu nối hạ tầng
- 11 Bắt đầu hoạt động

Sau khi đi vào hoạt động

- Đăng ký con dấu công ty
- Đăng ký mã số thuế
- Mở tài khoản ngân hàng
- Đăng ký hệ thống kế toán
- Tuyển dụng nhân sự
- Các chính sách hỗ trợ khác

Giới thiệu Dự án

Dự án	Khu công nghiệp Chuyên sâu Phú Mỹ 3
Vị trí	Phường Phước Hòa, thị xã Phú Mỹ, tỉnh Bà Rịa - Vũng Tàu
Nhà đầu tư	Công ty Cổ phần Thanh Bình Phú Mỹ - 100% vốn tư nhân Việt Nam
Tổng vốn đầu tư	6,03 nghìn tỉ VND
Vốn điều lệ	1,6 nghìn tỉ VND
Tổng diện tích	999 ha
Thời gian thuê	Đến năm 2077
Ngành nghề thu hút	Công nghiệp nặng (Hoá dầu, hoá chất, vật liệu cơ bản, luyện kim...) Công nghiệp đa ngành (Công nghiệp hỗ trợ, Điện tử và điện gia dụng, hàng dệt may, thiết bị y tế, hàng tiêu dùng, Xi mạ, Ô tô, công nghệ cao, dược phẩm...) Cảng & dịch vụ hậu cần Các dịch vụ tiện ích khác
Sản phẩm & Dịch vụ	Đất cho thuê Cảng & dịch vụ hậu cần Khu dân cư phức hợp Dịch vụ một cửa



Công ty Sojitz có bề dày kinh nghiệm trong lĩnh vực dầu khí và khí đốt tự nhiên. Với hoạt động đầu tư đa dạng trong nhiều khu vực bao gồm Biển Bắc Anh, Vịnh Hoa Kỳ, Qatar, Gabon, Ai Cập và Brazil, Sojitz đã và đang tham gia điều hành các dự án phát triển khí gas Việt Nam.



Được thành lập tháng 6 năm 1946, Nippon Koei đến nay đã có hơn 700 chuyên gia kỹ thuật và là công ty hàng đầu Nhật Bản trong việc cung cấp các giải pháp toàn diện về tư vấn quy hoạch và thiết kế cho các dự án quan trọng trên toàn thế giới.



Là công ty hàng đầu về cung cấp các dịch vụ Công nghệ thông tin và truyền thông kết nối, KDDI liên tục đưa ra những ý tưởng mới nhằm tăng thêm giá trị thặng dư cũng như mang đến một môi trường thông tin ổn định và an toàn cho khách hàng.



Công ty Kobelco Eco-Solutions mang đến cho khách hàng các giải pháp chuyên nghiệp về môi trường, bao gồm: thiết kế và xây dựng hệ thống xử lý nước thải, hệ thống tiêu hủy rác thải và cung cấp các thiết bị môi trường.



Shirogane là đơn vị vận tải tổng hợp của Nhật Bản, cung cấp các dịch vụ vận tải hàng hóa trong và ngoài nước, xuất nhập khẩu, thông quan, kho bãi, v.v... Với mạng lưới dịch vụ toàn cầu và kinh nghiệm lâu năm, Shirogane cam kết cung cấp các dịch vụ vận tải với chất lượng tốt nhất đến khách hàng.



ANDERSON MŌRI & TOMOTSUNE

Công ty Cổ phần Thanh Bình Phú Mỹ



Website : <http://www.phumy3.com>
Email : marketing@phumy3sip.com
Trụ sở chính : Khu công nghiệp Chuyên sâu Phú Mỹ 3, phường Phước Hòa, thị xã Phú Mỹ,
tỉnh Bà Rịa - Vũng Tàu, Việt Nam
Tel : (+84) (0) 254 3936 838
Fax: (+84) (0) 254 3936 839
Văn phòng đại diện : Số A2-1, Đường 22, Khu phố Mỹ Phú 3, phường Tân Phú, quận 7,
thành phố Hồ Chí Minh, Việt Nam
Tel : (+84) (0) 28 5417 3591
Fax: (+84) (0) 28 5417 3594